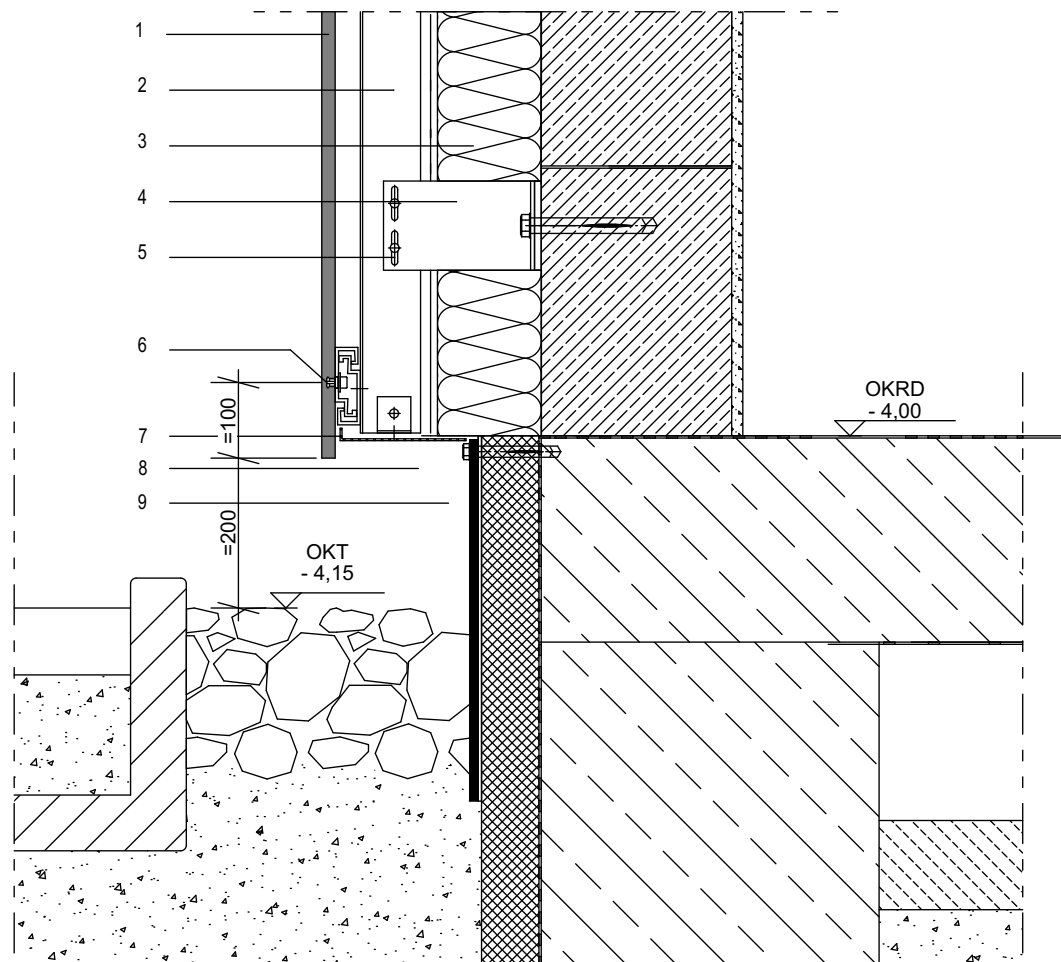


## VHF - SOCKEL

28 <sup>7</sup>	25	1 <sup>5</sup>
14 <sup>7</sup>	14	25
8 <sup>5</sup>	14	25



- 01 FASSADENTAFEL MIT GRAFITTSCHUTZ
- 02 ALU-TRAGPROFIL
- 03 DÄMMSTOFF MINERALWOLLE, TYP WAB, NICHT BRENNBAR  
d = 140 mm
- 04 WANDWINKEL MIT THERMISCHEM TRENNELEMENT
- 05 VERBINDUNGSELEMENT, GLEITPUNKT
- 06 METALL-UNTERKONSTRUKTION + HINTERSCHNITTBEFESTIGUNG  
GEMÄSZ ZULASSUNG
- 07 ALU-LÜFTUNGSPROFIL
- 08 FASSADENTAFELAUFLAGE PERIMETERDÄMMUNG GEKLEBT  
GEMÄSZ HERSTELLERVORGABEN
- 09 PERIMETERDÄMMUNG, d = 80 mm
- X ABSTAND UNTERKANTE FASSADENTAFEL  
≥ 200 mm

### ZEICHNUNG DETAIL SOCKEL

#### PROJEKT

SKBS S2 VP27  
Haus A+B - Fassade  
Salzdahlumer Straße 90  
38126 Braunschweig

#### BAUHERR

Städtisches Klinikum Braunschweig GmbH  
Freisestraße 9/ 10  
38118 Braunschweig

#### DECKER ARCHITEKTEN &INGENIEURE

Gerstäckerstraße 28  
38102 Braunschweig  
fon 0531-78910  
fax 0531-77786  
info@decker-architekten.de  
www.decker-architekten.de

ALLE MASSE UND STATIK SIND EIGENVERANTWÖRTLICH AM BAU ZU PRÜFEN!

DATUM	MASZSTAB	PLAN-NR
03.01.2018	M1:10	VHF_DE/04